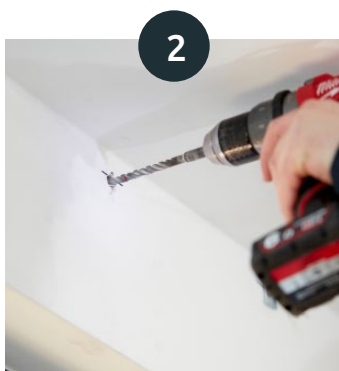


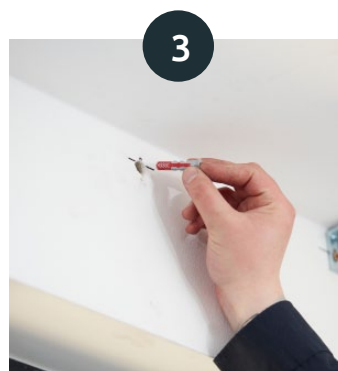
1

Zaznaczamy miejsce wiercenia otworów na kołki montażowe.
(w tym przypadku żaluzja mocowana jest pod samym sufitem)



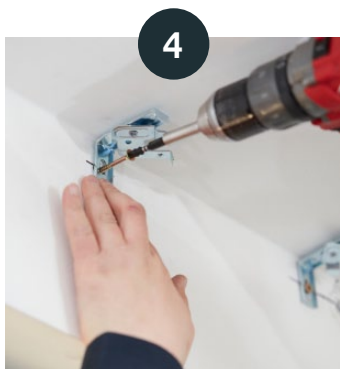
2

Wiercimy otwory we wcześniej wyznaczonych miejscach.



3

Wkładamy kołki.



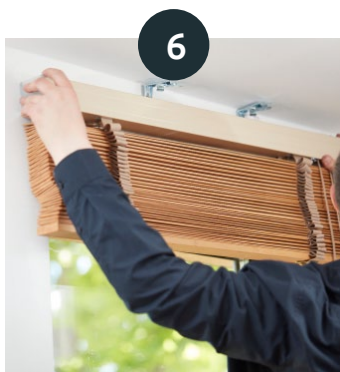
4

Przykręcamy uchwyty mocujące.



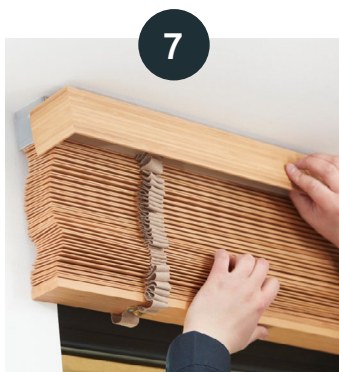
5

Po przykręceniu uchwyty należy przesunąć ruchomą część mocowania w lewą stronę – w tej pozycji mocowanie jest otwarte.



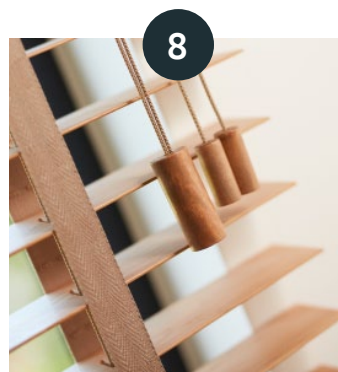
6

Wpinamy żaluzje w mocowania, które są w pozycji otwartej (przesunięta w lewo). Następnie zamykamy mocowania przesuwając ich ruchomą część w prawo.



7

Zakładamy maskownicę – od wewnętrznej strony są magnesy – wystarczy ją tylko przyłożyć do kasetonu żaluzji.



8

Mocujemy drewniane koraliki na sznurkach.